

PAÏS AUTO HANDICAP

Distributeur Skoda Yéti
Mobility



CATALOGUE 2017

1° édition

Tél: 04 50 37 08 30
Fax: 04 50 38 01 74

19 rue de Montréal
Z.I. Ville La Grand
74100 Annemasse
pais.auto.jean@wanadoo.fr

Equipped automobile for
the help to the driving, to the transport and transfer



Païs Auto Handicap



www.carrosserie-pais.com

OFFRE TPMR

VEHICULE + DECAISSEMENT

PEUGEOT PARTNER ALLIED

Suivant tarif du véhicule de base de Peugeot France



PEUGEOT PARTNER – TPMR 4 place assises + 1 fauteuil roulant



transport



DISTRIBUTEUR EXCLUSIF



FORD B-MAX

Le nouveau Ford B-Max est une voiture unique , conçue pou un monde en évolution.
Grâce à ces portes arrière coulissante et l'absence du montant central intégré aux portes, ce compact monospace FORD B-MAX offre une longueur d'ouverture unique de 1,5 M pour vous donner accès à un intérieur spacieux et de qualité.

Une autonomie simple et efficace avec une voiture compact mais routière

Aménagements

Accélérateur au volant suivant vos besions
Robot bras chargeur de fauteuil roulant
Planche de transfert
porte coulissante AR

Caractéristiques

Un bras manipulateur permet le chargement du fauteuil roulant à l'intérieur du véhicule sans effort
Il immobilise le fauteuil pendant les trajets, évitant de devenir un objet dangereux pour les personnes présente dans
Sa position dans le véhicule permet de conserver une place assise à l'arrière.
Une poignée permet de faciliter la fermeture de la porte coulissante



Avantages

L'absence du montant central offre aucune gêne au transfert.

Gestion de la montée et de la descente du bras chargeur avec une simple télécommande.

Planche de transfert sur mesure

Peut être récupéré lors du changement de véhicule. (nous consulter)

Sécurité

Testé pour les essais de choc, de traction et de charge.

En option la porte coulissante peut être motorisée



NOUVEAU

Télécommande ergonomique



Descriptif

La télécommande ergonomique est conçue pour permettre aux utilisateurs d'activer les fonctions électriques du véhicule en utilisant seulement le pouce ou l'index grâce à un mini joystick.

L'ergonomie de la position de la main facilite et sécurise son utilisation.

L'utilisateur l'actionne sans devoir quitter la route des yeux.



Fonctionnement

Commande les fonctions électriques :

- Clignotants
- Feux de détresse
- Feux de croisement
- Klaxon
- Appel de phares
- Feux de route
- Essuie glace 1ère vitesse
- Essuie glace 2ème vitesse
- Lave glace



Caractéristiques techniques

- Indicateur de batterie faible à LED.
- Commande radio.
- Piles CR2032.
- 12 fonctions programmables.

Support compatible avec les nouveaux volants ergonomiques.

Avantages

Le conducteur ne quitte pas la route des yeux pour l'utiliser.

Ergonomique, aucun effet de maintien n'est nécessaire.
Télécommande compact.

Peut être facilement retiré pour la conduite d'une personne valide.

Sécurité

Système compatible avec l'airbag volant.



NOUVEAU

Chargeur de fauteuil roulant



Descriptif

Le robot 201 est un chargeur de fauteuil roulant programmable qui est capable de sortir ou de ranger le fauteuil roulant dans le coffre du véhicule, et l'amener jusqu'à la porte du conducteur par la commande d'un seul bouton.

Fonctionnement

Une fois activé par le bouton situé dans le véhicule, le coffre du véhicule s'ouvre et le robot sort automatiquement et apporte le fauteuil roulant jusqu'à la porte du conducteur.

Le conducteur par le biais d'une commande déverrouille son fauteuil afin de le récupérer.

Une fois le fauteuil récupéré, il suffit d'appuyer à nouveau sur le bouton afin que le robot face le chemin inverse et se range dans le coffre en le fermant derrière lui.

Caractéristiques techniques

Le robot est capable de transporter un fauteuil roulant jusqu'à 22 kg.

Le fauteuil roulant peut être pliant ou fixe.

Utilisation de moteurs électriques contrôlés par un ordinateur dédié

Il est alimenté par la batterie du véhicule et nécessite seulement une quantité minimale de courant pour fonctionner.

Avantages

Quand un véhicule est garé derrière, le robot passe au dessus du capot.

La fixation du fauteuil se fait très facilement depuis le siège conducteur.

Aucun guidage manuel est nécessaire pour l'entrée et le positionnement du fauteuil dans le véhicule.

Sécurité

Le robot peut également être plié manuellement dans le coffre du véhicule en cas de panne.



NOUVEAU

ELBEE

Le plus petit véhicule
pour la conduite en
fauteuil roulant



Descriptif

Accès en marche arrière par l'avant du véhicule.

Fauteuil manuel ou électrique.

2 places : 1 fauteuil roulant + 1 place assise.

Range bagage arrière.

Homologué pour la conduite en fauteuil avec permis B1 (à partir de 16 ans).

Vitesse maximale : 80 Km/h.

Circulation en ville et réseau routier.



Fonctionnement

L'ouverture du hayon avant et le déploiement de rampe se font automatiquement grâce à une télécommande.

La personne en fauteuil roulant rentre en marche arrière à l'intérieur du véhicule, le fauteuil est immobilisé grâce au système d'ancrage automatique.

Le véhicule se conduit avec un volant ou un guidon.



Caractéristiques techniques

Catégorie : L7E.

Vitesse maximale : 80 km/h.

Carburant : essence.

Cylindrée : 300 CC Piaggio.

Puissance maximale : 12,5 kW - 7000 Tours minute.

Consommation : 4,5L /100 km.

Hauteur intérieur : 1 420 mm.

Longueur : 2 479 mm.

Largeur : 1 330 mm.

Hauteur : 1 725 mm.

Largeur de passage intérieure : 770 mm.

Poids à vide : 395 kg.

Capacité du réservoir : 12 L.

Avantages

Un accès direct en FRE ou FRM.

Se conduit en FRE ou FRM.

Véhicule urbain et compact.

Véhicule deux places.

Se conduit dès l'âge de 16 ans.

COMBINE ACCELERATEUR PAR GACHETTE FS2005

Compatible sur 100% des véhicules,

Peut avoir les fonctions clignotant, phares et avertisseur sur le même levier



Descriptif :

Une gâchette fixée sur une petite poignée permet d'accélérer à l'aide de l'index droit ou gauche avec une très grande précision de dosage. La position de conduite est identique à celle d'un quad, d'une motoneige ou d'un jet-ski.

Fonctionnement :

L'accélération est proportionnelle à la pression que l'on effectue sur la gâchette, l'électronique filtre les à-coups et gère la progressivité.

Avantages :

- Avec le FS2005, le conducteur garde une parfaite visibilité de l'instrumentation de bord.
- Matériel récupérable lors du changement de véhicule.
- Le système monté en parallèle du circuit électrique n'altère pas le fonctionnement des commandes d'origine ainsi que la garantie constructeur du véhicule.



Sécurité :

- Système compatible avec l'airbag volant du véhicule.
- Aucune gêne pour le conducteur valide.
- Le mouvement du levier de frein vers l'avant sécurise le conducteur en cas de freinage d'urgence.

Caractéristiques techniques :

- Commande par un potentiomètre rotatif 10 Kg Ohm, pour un meilleur dosage,
- Transfert du signal d'accélération par liaison filaire.
- Le levier de frein possède un cliquet de maintien pour faciliter les manœuvres.

ACCELERATEUR SATELLITAIRE



Descriptif

Une gâchette fixée sur une petite poignée permet d'accélérer à l'aide du pouce droit ou gauche avec une très grande précision de dosage.

Ce système est identique à la conduite d'un quad, d'une moto-neige ou d'un jet-ski.

Existe en transmission radio ou filaire.

Fonctionnement

L'accélération est proportionnelle à la pression que l'on exerce sur la gâchette.

L'électronique filtre les à-coups et gère la progressivité.

Caractéristiques techniques

Commande par potentiomètre rotatif 10 Kg Ohm, pour un meilleur dosage.

Transfert du signal par liaison filaire ou émetteur radio.

Carte électronique interface pour accélérateur à potentiomètre ou moteur pas à pas qui exerce un traction sur l'accélérateur d'origine.

Avantages

Ingénieux, le système se retire simplement en débranchant le fil (modèle filaire).

La discrétion et la précision sont les points forts de ce produit qui n'encombre ni le volant, ni le tableau de bord.



Sécurité

La main gérant la gâchette n'est pas bloquée à un endroit précis : elle peut tenir le volant ou activer une autre commande (lève-vitre, radio, chauffage, clignotants...).



EXCLUSIF

COMMANDE VOCALE DE SIGNALISATION

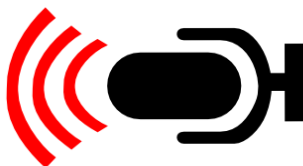
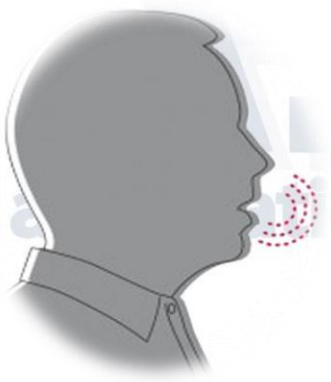
Système de commande des fonctions électriques principales de signalisation, par simple mise en fonction par la voix,

Par reconnaissance "PHONETIQUE" , il n'y a pas d'enregistrement de la voix a effectuer , la commande fonctionne avec toute personne,

Equipée de filtre antiparasites, elle active les fonctions malgré le bruit intérieur du véhicule (radio , discussion avec les autres passagers)

Permet une conduite plus sereine, aucune gestion manuelle de mise en fonction ou d'utilisation,

N'hésitez pas à venir faire un test dans notre boutique,



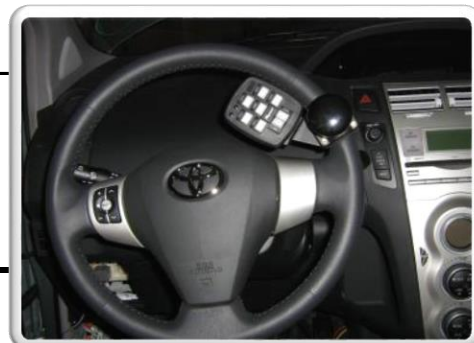
AIDE A LA CONDUITE

LES TÉLÉCOMMANDES AVEC BOULE LE PLUS GRAND CHOIX SUR LA HAUTE SAVOIE

VOR III
(fabrication française)

télécommande infrarouge avec boule au volant pour main Gauche ou Droite fonctions phares, essuie glace, clignotants, avertisseur, capteur crépusculaire, alimentation sur piles

GARANTIE
2ANS



VOR VISUAL
(fabrication française)

télécommande infrarouge avec boule au volant pour main Gauche ou Droite, fonctions phares, essuie glace, clignotants, avertisseur, capteur crépusculaire .nouvelle version compact, alimentation sur piles

GARANTIE
2ANS



CL005 fadiel

télécommande infrarouge avec boule au volant amovible pour main Gauche ou Droite, fonctions phares, essuie glace, lave glace, clignotants, warning, avertisseur, capteur crépusculaire, éclairage des touches, sur batterie rechargeable

GARANTIE
2ANS



AIDE A LA CONDUITE



télécommande infrarouge avec boule au volant pour main Gauche ou droite, fonctions phares, essuie glace, lave glace, clignotants, warning, avertisseur, capteur crépusculaire, alimentation sur piles , taille réduite

MINI ACA 2500



AC 33

Télécommande ergonomique est conçue pour permettre aux utilisateurs d'activer les fonctions électriques du véhicule en utilisant seulement le pouce ou l'index grâce à un mini joystick.



LES COMMANDES FONCTIONS ELECTRIQUE PAR DEFILEMENT

UTILISER LES COMMANDES ELECTRIQUES D'ORIGINE SANS RELÂCHER LE COMBINE ACCELERATEUR FREIN ET LE VOLANT

FONCTIONNEMENT

UNE PRESSION SUR UN CAPTEUR LOGE DANS L'APPUIS-TÊTE, OU SUR UN INTERRUPTEUR AU CHOIX PERMET DE DECLANCHER UNE SERIE DE NOTES DE MUSIQUE SUCCESSIVES. CHAQUE NOTE EST ASSOCIEE A UNE FONCTION. EN MÊME TEMPS LE PICTOGRAMME CORRESPONDANT A LA FONCTION EST VISUALISE SUR LE BOITIER. RELÂCHER LA PRESSION SUR LE CAPTEUR POUR ACTIVER LA FONCTION CHOISIE. LA VITESSE DE DEFILEMENT ET LE VOLUME SONT REGLABLE A TOUT MOMENT.



CLIGNOTANTS OCCIPITAUX

Commander les fonctions clignotants avec votre tête

FONCTIONNEMENT

Capteurs extra plats qui se logent dans l'appui tête. Ils peuvent être livrés avec une housse noire ou grise pour les appuis tête non démontables. Capteur de contact extra plat et très sensible. S'installe sans endommager l'appui-tête, matériel récupérable. Laisse la liberté au conducteur d'actionner le volant ainsi que les commandes de frein et d'accélérateur



AIDE A LA CONDUITE

LES COMBINES ACCELERATEUR ET FREIN PRINCIPAL CERCLE SUR VOLANT FR33



Descriptif

Cercle accélérateur fixé sur le volant, tourne avec celui-ci et permet d'accélérer en tout point du volant par une très légère pression.

Fonctionnement

L'accélération est proportionnelle à la poussée que l'on effectue sur le cercle accélérateur.

L'électronique filtre les à-coups et gère la progressivité.

Caractéristiques techniques

Commande par potentiomètre rotatif 10K Ohm, pour un meilleur dosage.

Transfert du signal par une piste rotative ou émetteur radio.

Carte électronique interface pour accélérateur à potentiomètre ou moteur pas à pas qui exerce une traction sur l'accélérateur.



Avantages

Le cercle permet une tenue du volant des deux mains.

L'accélération peut se faire main droite ou main gauche.

Le système est monté en parallèle du circuit électrique.

N'altère pas le fonctionnement des commandes d'origine ainsi que la garantie constructeur du véhicule.

Sécurité

Système compatible avec l'airbag volant.

L'option amovible permet aucune gêne pour le conducteur valide.

Le mouvement du levier de frein vers l'avant sécurise le conducteur en cas de freinage d'urgence.



AIDE A LA CONDUITE

LES COMBINES ACCELERATEUR ET FREIN PRINCIPAL CERCLE SOUS VOLANT FR34



Descriptif

Cercle accélérateur fixé sur le volant, tourne avec celui-ci et permet d'accélérer en tout point du volant par une très légère pression.

Fonctionnement

Cercle accélérateur fixé derrière le volant, tourne avec celui-ci, permet d'accélérer en tout point du volant par une

L'accélération est proportionnelle à la traction que l'on effectue sur le cercle accélérateur.

L'électronique filtre les à-coups et gère la progressivité.

Caractéristiques techniques

Commande par potentiomètre rotatif 10K Ohm, pour un meilleur dosage.

Transfert filaire du signal

Carte électronique interface pour accélérateur à potentiomètre ou moteur pas à pas qui exerce une traction sur l'accélérateur.

Attention : Il est nécessaire de vérifier l'espace entre le volant et les commodos d'origine avant installation.

Avantages

Le cercle permet une tenue du volant des deux mains.

Avec l'accélérateur par cercle derrière le volant, le conducteur garde une parfaite visibilité de l'instrument de

Le système est monté en parallèle du circuit électrique.

N'altère pas le fonctionnement des commandes d'origine ainsi que la garantie constructeur du véhicule.

Sécurité

Système compatible avec l'airbag volant.

Un interrupteur permet de neutraliser le système pour la conduite d'une personne valide.

Le mouvement du levier de frein vers l'avant sécurise le conducteur en cas de freinage d'urgence.



AIDE A LA CONDUITE

LES COMBINES ACCELERATEUR ET FREIN PRINCIPAL

Combiné frein / accélérateur à gâchette "FS2005"

Descriptif

Une gâchette fixée sur une poignée permet d'accélérer à l'aide de l'index droit ou gauche avec une très grande précision de dosage.

La position de conduite est identique à celle d'un quad, d'une motoneige ou d'un jet-ski



Fonctionnement

L'accélération est proportionnelle à la pression que l'on effectue sur la gâchette, l'électronique filtre les à-coups et gère la progressivité.

Caractéristiques techniques

Commande par potentiomètre rotatif 10K Ohm, pour un meilleur dosage.

Transfert filaire du signal

Le levier de frein possède un cliquet de maintien pour faciliter les manoeuvres.

Avantages

Avec le FS2005, le conducteur garde une parfaite visibilité de l'instrument de bord.

Le système est monté en parallèle du circuit électrique.

N'altère pas le fonctionnement des commandes d'origine ainsi que la garantie constructeur du véhicule.



Sécurité

Système compatible avec l'airbag volant.

Un interrupteur permet de neutraliser le système pour la conduite d'une personne valide.

Le mouvement du levier de frein vers l'avant sécurise le conducteur en cas de freinage d'urgence.



AIDE A LA CONDUITE

LES COMBINES ACCELERATEUR ET FREIN PRINCIPAL

Combiné accélérateur frein Pousser / Tourner "FS2008"



Descriptif

L'accélération se fait en tournant le poignet vers la droite et le frein en poussant vers l'avant.

Ce combiné permet aussi de commander les fonctions électriques du véhicule grâce à trois boutons poussoirs.



Avantages

La poignée d'accélérateur est entièrement réglable pour plus d'ergonomie et de confort.

Ce combiné s'adapte sur tous types de véhicules.

Les commandes électriques du véhicule peuvent être entièrement pilotées par les trois boutons poussoirs



Caractéristiques techniques

Commande de l'accélération par potentiomètre rotatif de 2,3K Ohm à 600K Ohm pour un meilleur dosage.

Piloté par un calculateur électronique via une interface.

L'électronique filtre les à-coups pour plus de fluidité.

Poignée garnie de mousse pour plus de confort



Sécurité

Lors du freinage l'accélération se coupe automatiquement.

La poignée assure un bon maintien de la main même pour les personnes ayant peu de dextérité

Le système tourner / pousser demande beaucoup moins d'effort que le tirer / pousser, la gestion de l'accélérateur se fait aussi plus facilement.

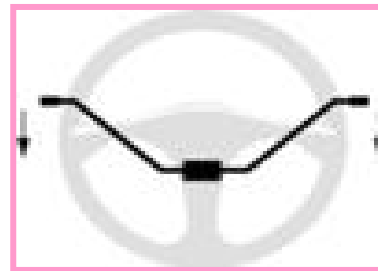
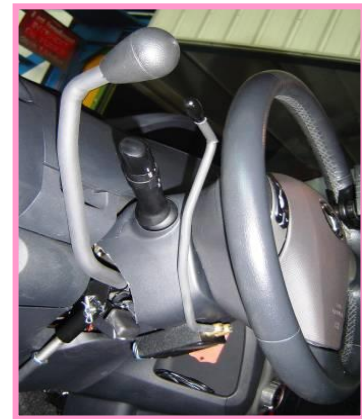
AIDE A LA CONDUITE

ACCELERATEUR A MANETTES

ELYPS ACA
mécanique/
frein à main

accélérateur par levier vertical derrière volant pour
Main Gauche et Droite fonctionnement mécanique
+ frein par levier horizontal derrière volant pour
main Droite ou Gauche. fonctionnement
mécanique .montage sur mesure par véhicule

GARANTIE 2ANS



ACCELERATEUR SATELLITAIRE



Dispositif innovant : une gâchette fixée sur une petite poignée permet d'accélérer à l'aide du pouce droit ou gauche avec une très grande précision de dosage. La discrétion et la précision sont les points forts de ce produit qui n'encombre ni le volant ni le tableau de bord en général. Le système se retire simplement en débranchant une prise, ne laissant rien apparaître sur le véhicule.

FA AC2001
FADIEL



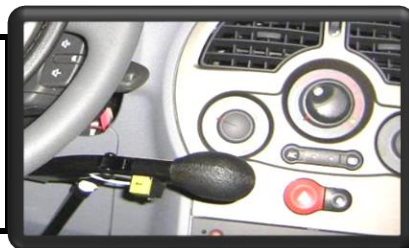
AIDE A LA CONDUITE

LES FREINS PRINCIPAL A MAIN MECANIQUE

FS2000 FADIEL horizontal

Frein Principal à Main DROITE ou GAUCHE par levier derrière le volant poussé HORIZONTALE possède un cliquet de maintien. Possibilité de rajouter un interrupteur klaxon sur le levier

GARANTIE 2ANS



peinture couleur tableau de bord ou au choix

Frein Principal à Main DROIT ou GAUCHE par levier derrière le volant position HORIZONTALE. montage sur mesure par véhicule

FPM LEGRAND horizontal

FPM LEGRAND vertical

Frein Principal à Main Droite ou Gauche par levier derrière le volant position VERTICALE. montage sur mesure par véhicule

GARANTIE 2ANS



LES COMBINES FREIN ACCELERATEUR MECANIQUE

tirer pousser Legrand

Combiné accélérateur et frein sur le même levier derrière le volant, position horizontale pour main DROITE ou GAUCHE .Tirer vers le volant pour accélérer, pousser pour freiner, fonctionnement mécanique par câble .montage sur mesure par véhicule

GARANTIE 2ANS
peinture couleur tableau de bord ou au choix



GARANTIE 2ANS
peinture couleur tableau de bord ou au choix

Combiné frein/accélérateur, frein principal par levier derrière volant pour main Droite et accélérateur secteur pour main Gauche, fonctionnement mécanique .montage sur mesure par véhicule

accélérateur par secteur avec frein

carospeed pommeau noir ou bois

accélérateur et frein manuel tirer/pousser fixation au plancher pour main Droite

GARANTIE 2ANS

LES PEDALIERS

INVERSION PEDALE ACCELERATEUR POUR PIED GAUCHE



APG aca

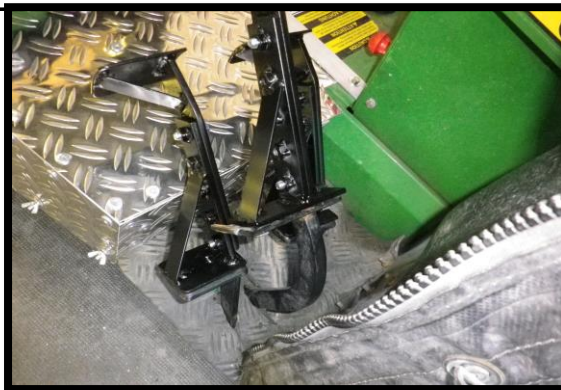
accélérateur pour pied gauche ACA, pédale gauche amovible par 1/3 de tour sans outils, montage sur mesure par véhicule



rehausse
pédales

rehausse pédale de 3 à 9 cm,
Récupérable pour un autre véhicule
(nous consulter)

GARANTIE
2ANS



Réhausse de pédale avec faux plancher amovible,
Récupérable pour un autre véhicule (nous consulter)

GARANTIE 2ANS

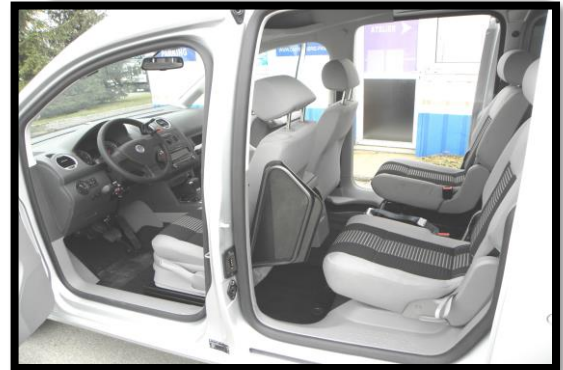
rehausse pédales et
palonnier



AIDE AU TRANSFERT

PLANCHE DE TRANSFERT

La planche de transfert pour les personnes rencontrant des difficultés à réaliser un transfert depuis leur fauteuil roulant vers le siège du véhicule.



RELEVEURS

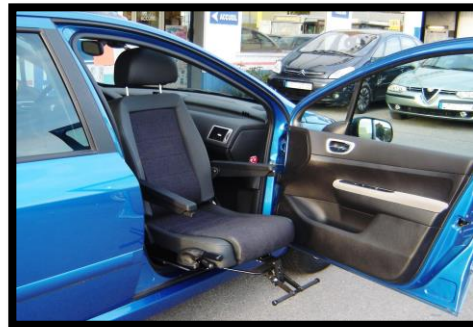
équipement à installé côté conducteur ou passager, facilite la verticalisation et l'assise d'une personne. Il est constitué d'une sellette démontable pouvant monter ou descendre électriquement.



AIDE AU TRANSFERT

LES SIEGES SORTANTS TURNOUT

Turnout est une base de pivotement installée sur les fixations au sol du siège d'origine du véhicule. Pour conserver une hauteur de siège appropriée à l'intérieur du véhicule, Turnout doit être combiné avec un siège bas tel que les sièges BEV



Le pivotement du siège au niveau du seuil facilite considérablement l'entrée et la sortie du véhicule en cas de mobilité réduite ou d'utilisation d'un fauteuil roulant.



L'embase TURNOUT constitue une aide précieuse pour les personnes qui éprouvent des difficultés à monter et descendre de leur véhicule, **Il permet au siège de pivoter de 90°**

Le TURNOUT existe pour les véhicules 3 et 5 portes

Fonctionnement **MANUEL**
ou **ELECTRIQUE**



AIDE AU TRANSFERT

LES SIEGES SORTANTS

TURNY

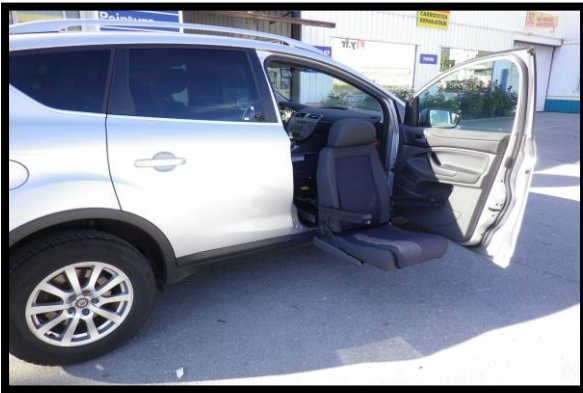
Descriptif

Facilite le transfert à l'intérieur et à l'extérieur du véhicule.

Étudié pour les véhicules avec plancher plus haut comme les monospaces, les VLT, les minibus et les camionnettes.

Existe en 2 versions : manuelle (HD) ou tout électrique (ORBIT).

Existe en 3 hauteurs selon le type de véhicule (300 mm, 395 mm ou 480 mm).



Avantages

Peut être monté en place passager avant ou en place arrière sur certains véhicules.

Réglage de la montée et de la descente avec une simple télécommande.

Son installation est sans dommage pour le véhicule.

Peut être récupéré lors du changement de véhicule. (nous consulter)

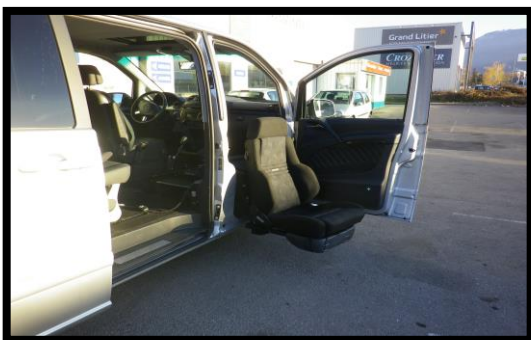
Peut être complété par le fauteuil CARONY

Sécurité

Testé pour les essais de choc, de traction et de charge.

Utilisation de la ceinture de sécurité d'origine.

Marquage CE.



AIDE AU TRANSFERT

CARONY

Carony classic prolongement naturel du Turny permet aux personnes assises dans un fauteuil roulant d'entrer et de sortir encore plus facilement d'une voiture.



Carony Evo est le siège auto qui se transforme en fauteuil roulant. Après avoir fait pivoter le siège hors de la voiture et amarré l'embase sur les rails, l'utilisateur et son assistant glissent simplement le siège auto complet sur l'embase. Après la déconnexion à la voiture, l'utilisateur peut partir librement dans le fauteuil roulant. L'entrée dans la voiture s'effectue de la même manière mais en sens inverse



LES ROBOTS CHARGEURS LATERAL

LE ROBOT EDAG

Système de porte coulissante et robot chargeur de fauteuil, qui permet de stocker le fauteuil roulant dans le véhicule en conservant 1 place à l'arrière et 2/3 du coffre



Dédié par type de véhicule, conçu et adapté précisément à chaque modèle, permettant d'obtenir un produit d'une très grande fiabilité même dans des conditions d'usage extrême. - Tout le système est facilement déverrouillable (en cas d'une panne de batterie du véhicule il est toujours possible d'ouvrir la porte et de sortir le fauteuil manuellement). - Une cloison fixe sépare le passager arrière du fauteuil en cas de choc, testé lors de crash-test.

Compatibilité véhicule :

VOLKSWAGEN

POLO - 6R
GOLF VI
GOLF VI BREAK
GOLF VII
GOLF VII BREAK
GOLF PLUS
PASSAT
PASSAT BREAK
TOURAN

SKODA

FABIA II (Berline, Limousine et Combi)
OCTAVIA II Combi
OCTAVIA III Combi

OPEL

CORSA D
MERIVA B

RENAULT

MEGANE III
MEGANE III Grand tour

FORD

FOCUS



AIDE AU CHARGEMENT DU FAUTEUIL

LES ROBOTS CHARGEURS DE TOIT

LE CHAIR TOPPER

Descriptif

Pour les personnes qui sont capables de se transférer d'un fauteuil roulant à l'intérieur d'un véhicule, le Chair Topper est la solution pour une mobilité confortable et indépendante.

Commodité et style sont deux qualités qui se marient parfaitement.

Conçu pour s'adapter à une grande variété de véhicules, il plie et stocke automatiquement le fauteuil roulant à l'intérieur d'un coffre de toit élégant.

La grande capacité du coffre permet de charger la plupart des fauteuils roulant. **La condition est qu'il soit pliant.**



Fonctionnement

Une commande manuelle fait fonctionner le pliage, le levage et le stockage du fauteuil.

Il prend seulement 30 secondes pour effectuer l'opération, qui assure que le fauteuil soit soigneusement manipulé et transporté sans dommage et sans effort.



Caractéristiques techniques

Contrôle : interrupteur à bascule unique dans la boîte de commande manuelle.

Construction : Aluminium, cadre avec base plastique.

Poids : 55 Kg.

Capacité de levage : 20 Kg.

Moteur : 12V.

Consommation : 30A.

Avantages

Résistant aux intempéries.

Pas de perte de place au sein du véhicule.

Peut-être exploité même avec un minimum d'espace requis à côté du véhicule.

Une durée de chargement de 30 secondes.

Peut-être peint à la couleur de la carrosserie ou autre.

Pas de dommage au véhicule.

Récupérable lors du changement de véhicule.

Possibilité de Couleur assortie au véhicule

Sécurité

Déblocage manuel.

S'installe sur les barres de toit d'origine du véhicule (non fournies).

Vérifier la capacité de charge des barres de toit.



TRANSPORT

Rampes ALU MANUEL

Descriptif

La rampe Movia permet de faciliter l'accès d'une personne en fauteuil roulant au véhicule



Fonctionnement

Se déploie manuellement à l'aide de poignées sans efforts grâce aux vérins à gaz.

Caractéristiques techniques

Charge utile de 300 à 400 Kg selon les modèles.

Angle et hauteur de rebords spécialement étudiés pour éviter le blocage des roulettes avant lors de la descente du fauteuil roulant.

Assistance par vérin à gaz et larges poignées de maintien pour une manipulation plus simple.

Silentbloc et système de verrouillage réglable pour annuler les jeux, aucun bruit en circulation.



Avantages

Conçue en aluminium alvéolé, pliée sans soudure, elle offre une très grande résistance tout en étant légère et non altérable dans le temps.

Roulettes facilitant le déploiement de la rampe sur un sol difficile.

Rampe démontable grâce aux deux platines à molettes.

Rampes deux vantaux disponible en option pivotante



Sécurité

Eclairage latéral par LED clignotante et contacteur au mercure pour une plus grande sécurité de nuit.

Fournies avec certificat d'homologation CE.

AIDE AU CHARGEMENT DU FAUTEUIL

LES GRUES DE COFFRE

Carolift

Grue qui permet de soulever un fauteuil électrique ou scooter jusqu'à un poids de 180 kg pour le placer à l'arrière du véhicule. Le système est entièrement électrique. Plusieurs modèles existent en fonction du poids du fauteuil.



Joey lift

Chargement et arrimage de fauteuil roulant électrique; L'élévateur plate-forme Joey Lift permet de charger, arrimer et transporter un fauteuil roulant électrique en toute sécurité. Joey a une capacité suffisante pour charger un fauteuil roulant ou un scooter d'un poids maxi de 130 kg.



Hayon sous plancher "UVL"

Descriptif

La plateforme s'installe et se range dans un caisson en aluminium sous le plancher du véhicule.

Elle permet aux utilisateurs de fauteuil roulant manuel ou électrique de monter à bord du véhicule par la porte latérale, pour ensuite se positionner en poste conducteur ou passager sur son fauteuil roulant ou en se transférant sur le siège d'origine.



Fonctionnement

Les deux bras de levage sont actionnés par un système hydraulique offrant un équipement robuste et stable.

Les fonctions électriques du hayon sont contrôlées à l'aide d'une télécommande.

En cas de panne le hayon UVL fonctionne grâce à une pompe manuelle de sécurité.



Caractéristiques techniques

Capacité de levage : 300 kg.

Taille du plateau : 720 x 1090 mm.

Fonctionnement par télécommande filaire.

Télécommande radio en option.



Avantages

Elle ne nécessite aucune modification à l'intérieur du véhicule.

Permet de conserver l'intégralité de l'espace intérieur, en poste passager ou conducteur.

Sécurité

Conforme aux normes CE.

Avertisseurs sonores et lumineux pour signaler sa présence aux autres usagers de la route.



Hayon sous plancher "AMF"

Descriptif

La plate forme se range dans un caisson en inox ultra plat situé sous le plancher du véhicule garantissant une garde au sol optimal.

Elle permet aux utilisateurs de fauteuil roulant manuel ou électrique de monter à bord d'un véhicule par la porte latérale pour ensuite se positionner en poste conducteur ou passager sur son fauteuil roulant ou en se transférant sur le siège d'origine.

Fonctionnement

Les deux bras de levage sont actionnés par un système hydraulique offrant un équipement robuste et stable.

Les fonctions électriques du hayon sont contrôlées à l'aide d'une télécommande.

En cas de panne le hayon AMF fonctionne grâce à une pompe manuelle de sécurité. (option)

Caractéristiques techniques

Capacité de levage : 300 Kg.

Taille du plateau : 800 x 1300 mm.

Fonctionnement par télécommande filaire.

Télécommande radio en OPTION.

Avantages

La découpe latérale optionnelle du hayon permet de faciliter une sortie sur le côté, lorsque la plateforme se trouve près d'un obstacle.

La plateforme AMF est un produit innovant alliant sécurité, efficacité et robustesse.

Elle ne nécessite aucune modification à l'intérieur du véhicule.

Permet de conserver l'intégralité de l'espace intérieur, en poste passager ou conducteur.

Sécurité

Conforme aux normes CE.

Avertisseurs sonores et lumineux pour signaler sa présence aux autres usagers de la route.



TRANSPORT

HAYON LATERAL

Hayon Vangatter II

Il permet de charger le hayon parallèlement au véhicule en s'installant en porte latérale ou arrière.

Le mécanisme et le bras sont placés côté gauche de l'ouverture de porte facilitant ainsi l'accès vers les places avant : conducteur/passager.

Dimensions

Ancrage du fauteuil dans le véhicule a prévoir en plus

GARANTIE 2ANS

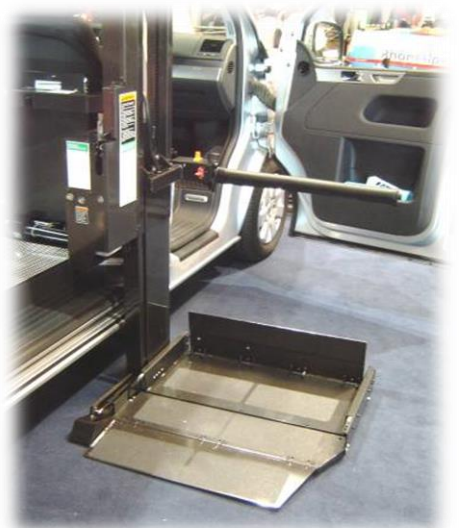


Hayon Braun Swing a Way

Accéder par la porte latérale et conserver les places assises arrières. Son type de fonctionnement : plateau coulissant et pivotement électrique permet de l'utiliser dans un espace restreint, même garé entre deux véhicules ou contre un trottoir.

Ancrage du fauteuil dans le véhicule a prévoir en plus

GARANTIE 2ANS



HAYON ARRIERE

Hayons RICON Klearvue

Le Klearvue est un plateau pliant qui n'encombre pas le champs de rétrovision. Plate-forme pliable et entièrement automatisée permettant l'accès pour des fauteuils roulants de grande dimension à l'intérieur des véhicules de faible hauteur.

Ancrage du fauteuil dans le véhicule a prévoir en plus

GARANTIE 2ANS



Hayon Ricon Clearway

Le Clearway est un plateau ouvrant permettant de conserver un accès à l'intérieur du véhicule pour une personne valide. Entièrement automatisé. Pompe hydraulique de haute qualité, permet de lever tout fauteuil roulant du plus lourd au plus léger

Ancrage du fauteuil dans le véhicule a prévoir en plus

GARANTIE 2ANS



TRANSPORT DE PERSONNE EN FAUTEUIL

CITROEN BERLINGO ET PEUGEOT PARTNER

TRANSFORME DANS NOS ATELIERS nous consulter avant achat du véhicule



CAPACITÉ MODULABLE

2 à 4  + 1  ou 5 

Grâce à la réutilisation des sièges d'origine, le véhicule reste très modulable et différentes combinaisons sont possibles:

RANGÉE 1 : 2 sièges

RANGÉE 2 : 0 à 3 sièges ou banquette d'origine

RANGÉE 3 : 1 fauteuil roulant

Cette gamme de véhicule offre l'accès jusqu'à

4 places assises et 1 fauteuil roulant

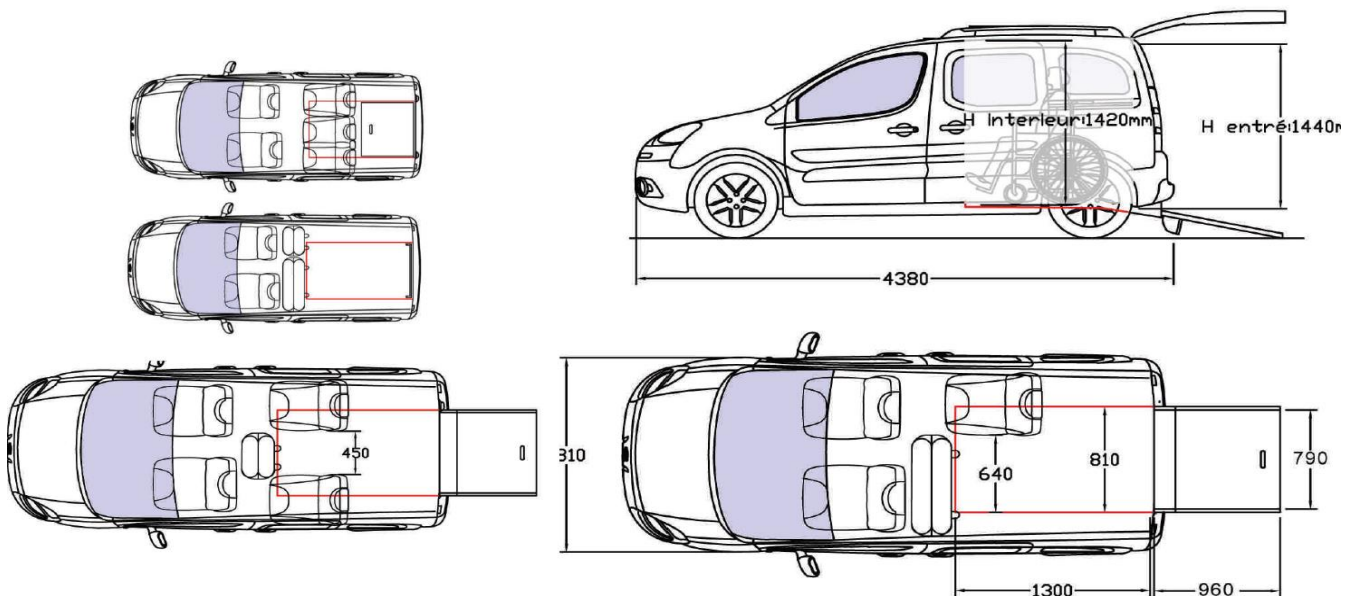
CONFORT DES PASSAGERS

La profondeur du décaissement permet à la personne en fauteuil roulant

d'être en position quasi horizontal

d'être à quasi même hauteur du passager AR

de disposer d'une forte visibilité sur la route



TRANSPORT DE PERSONNE EN FAUTEUIL




CITROEN, PEUGEOT ET FIAT

JUMPY,

EXPERT ET SCUDO

TRANSFORME DANS NOS ATELIERS nous consulter avant achat du véhicule

CAPACITÉ MODULABLE

8  ou 6 à 7  + 1 

Grâce à la réutilisations des sièges d'origine (rangée 2) le véhicule reste très modulable et différents combinaisons sont possibles:

RANGEE 1 : 2 ou 3 sièges

RANGEE 2 : 3 places banquette d'origine

RANGEE 3 : 1 fauteuil roulant + 2 sièges pivotants en 2^{ème} monte (option)

Cette gamme de véhicule offre l'accès jusqu'à

7 places assises et 1 fauteuil roulant

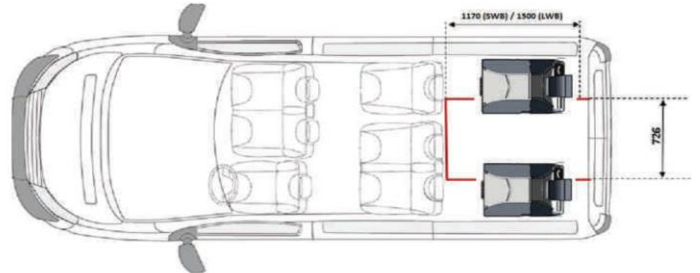
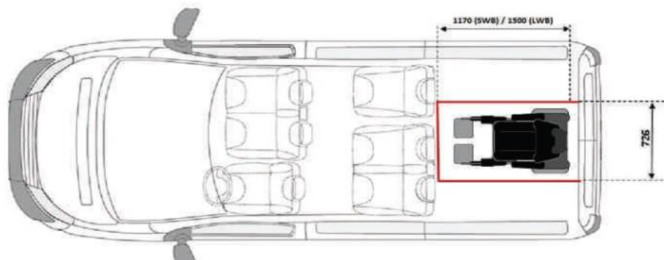
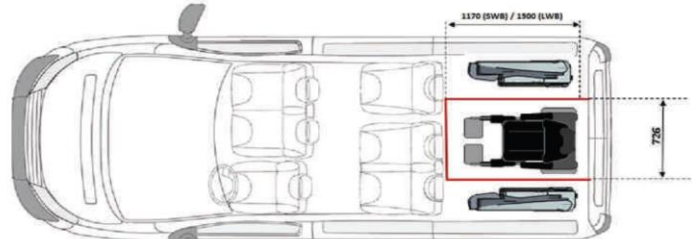
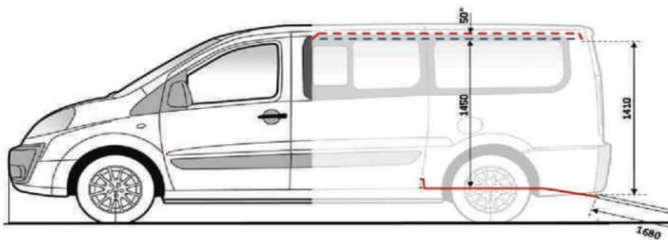


CONFORT DES PASSAGERS

Le décaissement offre un confort et un espace non négligeable dans le véhicule.

La possibilité de moduler les sièges permet à chaque passager du véhicule de disposer d'un espace individuel agréable lors des déplacements

La personne en fauteuil roulant dispose ainsi de plus de confort



TRANSPORT DE PERSONNE EN FAUTEUIL

FIAT QUBO PEUGEOT BIPPER CITROEN NEMO

TRANSFORME DANS NOS ATELIERS nous consulter avant achat du véhicule

CAPACITÉ MODULABLE

2 ou 3



+

1



Grâce à la réutilisation des sièges d'origine (rangée 2) le véhicule reste très modulable et différents

Configuration du véhicule :

RANGEE 1 : 2 sièges

RANGEE 2 : 0 place ou 1 siège (2ème monte)

RANGEE 3 : 1 fauteuil roulant

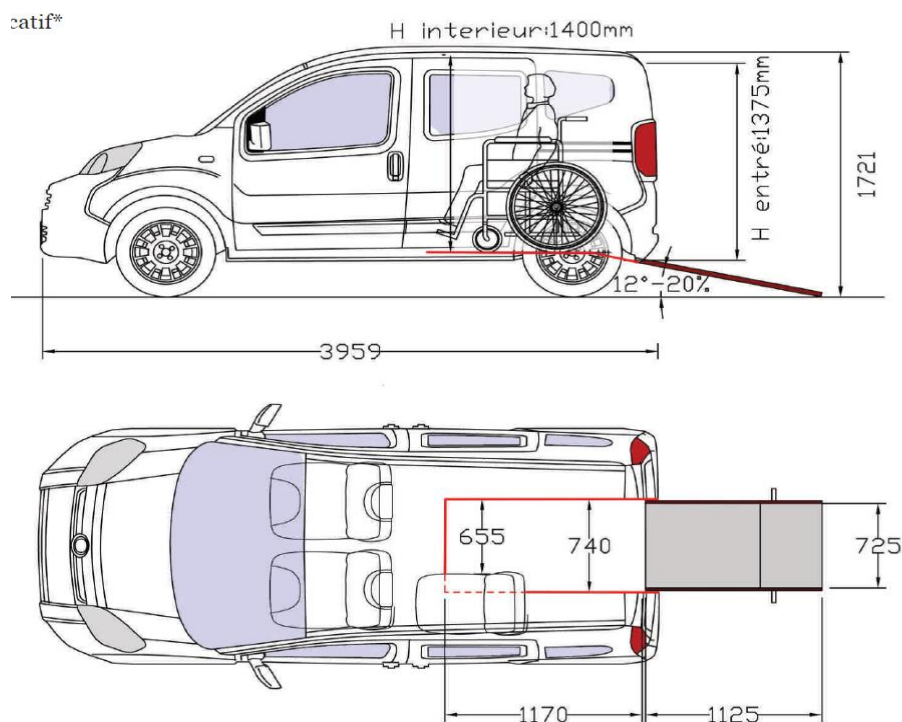
Cette gamme de véhicule offre l'accès jusqu'à **places assises et 1 fauteuil roulant**

CONFORT DES PASSAGERS

Ce véhicule s'avère être idéal pour les couples dont l'une des deux personnes est en fauteuil roulant **ou se déplace en scooter**

La taille du véhicule et la longueur de la rampe en font un véhicule idéal pour les déplacements en ville

Il est possible d'ajouter un siège individuel en rang 2 (option)



CONDUITE EN FAUTEUIL

SKODA YETI MOBILITY

Particularités

Décaissement intérieur de l'arrière jusqu'au poste avant conducteur et passager.

Fonctionnement

Accès en fauteuil roulant électrique ou manuel, par le hayon arrière à l'aide d'une rampe repliable.

Ouverture électrique du hayon et de la rampe arrière à l'aide d'une télécommande.

Le fauteuil roulant se positionne sur une embase de fixation automatique (à définir en fonction du fauteuil

Disponible en version rampe simple pour FRE - pente à 12,5 %.

Disponible en version rampe double pour FRM - pente à 9 %.

Avantages

Une hauteur et une largeur intérieures importantes permettant à la personne de se positionner facilement au poste de conduite ou au poste passager avant.

Les deux sièges arrière transformés en strapontins permettent de conserver deux places assises.

L'ensemble de la transformation est réalisée en aluminium, par procédé de collage (principe aviation), pour plus de rigidité de la caisse et compenser le poids du FR.

Le sol est plat de l'arrière à l'avant permettant à l'utilisateur une circulation aisée et sécurisée.

Il est toujours possible de repositionner les deux sièges avant d'origine montés sur roulettes pour faciliter leurs déplacements.

Capacité du réservoir de 37 litres.

Véhicule le plus compact de sa catégorie équipé d'une vraie boîte automatique DSG7 sans à-coups lors du passage de vitesse.

Finitions et options de véhicule du groupe VW.

Disponible en motorisation : 1,2 TSI 110 DSG7 ou 1,4 TSI 125 DSG7



Dimensions

Intérieures :

Hauteur de passage arrière : 1,40 m
Hauteur au poste de conduite : 1,42 m
Hauteur sous volant : 0,70 m
Largeur de passage : 0,72 m

Extérieures :

Hauteur : 1,69 m
Largeur : 1,79 m
Longueur : 4,22 m



CONDUITE EN FAUTEUIL

Véhicule d'accès en fauteuil roulant sans décaissement

Bien choisir son véhicule

Les véhicules de transport de personnes en 6,8 ou 9 places ont maintenant des finitions type monospace et même supérieures dans certains cas.

Le confort et l'espace à bord en font des véhicules très recherchés pour les personnes en fauteuil roulant. Il faut cependant être très prudent sur les dimensions de passage en porte latérale, arrière et intérieure.

Dans tous les cas ces véhicules sont mieux adaptés à un conducteur qui se transfère sur le siège conducteur, qu'un conducteur en fauteuil roulant.

Nous réalisons ce type de transformation sur les véhicules suivants :

VOLKSWAGEN MULTIVAN

RENAULT TRAFIC

RENAULT MASTER

MERCEDES VITO / VIANO

MERCEDES SPRINTER

OPEL VIVARO

NISSAN PRIMASTAR

Volkswagen T5 : hauteur de passage de porte : 125 cm

Hauteur intérieure : 125 cm

Mercedes Classe V_Viano : hauteur de passage de porte : 120 cm

Hauteur intérieur : 135 cm

Renault Trafic : hauteur de passage de porte : 127 cm

Hauteur intérieur : 125 cm

Aménagements possibles

Le conducteur accède à l'intérieur du véhicule par un hayon élévateur arrière, latéral ou sous plancher



Hayon élévateur sous plancher



Hayon élévateur arrière



Hayon élévateur latéral pivotant

Le conducteur se transfère ensuite sur le siège conducteur rendu pivotant grâce à une embase 6 positions



Ou alors le conducteur accède au poste de conduite avec son propre fauteuil roulant manuel ou électrique



CONDUITE EN FAUTEUIL

Véhicule d'accès en fauteuil roulant sans décaissement

Aménagements possibles

Appui tête, appui dos

Nécessaire pour les fauteuils manuel



Photos



CONDUITE EN FAUTEUIL

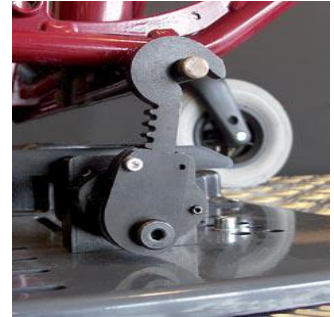
ANCRAGE FAUTEUIL

Arrimage automatique du fauteuil roulant

Carosafe II

Carosafe est le seul système d'arrimage parfaitement étudié pour fauteuil roulant manuel, idéal en poste conducteur. Les roues avant viennent prendre place dans deux butoirs réglables. Un système de déverrouillage mécanique permet en cas d'urgence de libérer le fauteuil roulant.

GARANTIE 2ANS



Driveloc

Système d'arrimage qui s'utilise avec le fauteuil électrique 'Carony Drive' ou 'Carony Go'

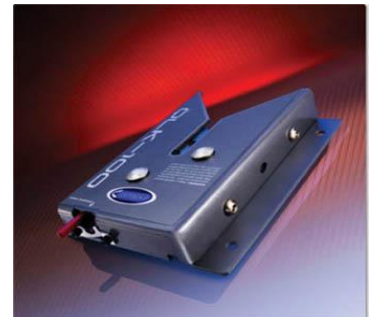
GARANTIE 2ANS



Q'Straint QLK 100

Le système d'arrimage QLK-100 est une excellente solution pour les utilisateurs de fauteuils roulants qui conduisent leur propre véhicule ainsi que pour ceux qui souhaitent avoir la liberté de pouvoir rapidement sécuriser leur fauteuil roulant à l'aide d'un système à un seul point de fixation. Couvercle démontable. Caractéristique standard pour un entretien plus aisé. Indicateurs sonores et visuels signalent lorsque le passager est correctement arrimé.

GARANTIE 2ANS



Uniloc

Système d'arrimage qui peut être utilisé avec la plupart des fauteuils roulants

GARANTIE 2ANS



Arrimage manuel du fauteuil roulant

Q'Straint

Système standard : s'adapte à tout type de fauteuil roulant ou scooter. Longueur du mécanisme de l'enrouleur réduite pour l'adaptation sur des fauteuils roulants plus larges. Le système de retenue à enrouleurs permet l'accrochage aisé du fauteuil roulant en moins d'une minute. Faible encombrement : l'absence de patte de montage permet aux enrouleurs de s'adapter sous la plupart des repose-pieds.

GARANTIE 2ANS



CONDUITE EN FAUTEUIL

OUVERTURE PORTES

MOTORISATIONS OUVERTURE DE PORTE ARRIERE

Grâce à ce système, à distance, en utilisant une télécommande radio, le conducteur en fauteuil roulant actionne l'ouverture des portes et la descente du hayon élévateur. Cet équipement peut être installé sur les portes arrières battantes de fourgon ou ludospace.



Robotisation dédié à chaîne pour ouverture de porte latérale

Ouverture de porte latérale

Disponible pour les véhicules suivant

MARQUE	MODÈLE	CÔTÉ
CITROEN	JUMPER (L1 -> L4)	D/G
	JUMPY (L1 - L2)	D/G
FIAT	DUCATO (L1 -> L4)	D/G
	SCUDO (L1 - L2)	D/G
FORD	TRANSIT (2007)	D/G
	TRANSIT CONNECT LONG (2014)	D/G
	TRANSIT (2013)	D/G
MERCEDES	SPRINTER (2007)	D/G
	VITO / VIANO LONG	D/G
OPEL	VIVARO (L1 - L2)	D
PEUGEOT	BOXER (L1 -> L4)	D/G
	EXPERT (L1 - L2)	D/G
RENAULT	MASTER (2010)	D/G
	TRAFIC (L1 - L2)	D
VOLKSWAGEN	CADDY MAXI	D/G
	CRAFTER (2007)	D/G
	TRANSPORTER	D/G
	CARAVELLE	D/G

CONDUITE EN FAUTEUIL

FREIN A MAIN ELECTRIQUE

frein sta elec
FA

Frein de stationnement électrique pris sur le levier de frein à main, interrupteur de monter/descente peut être placé suivant le souhait du conducteur, Récupérable pour un autre véhicule (nous consulter)

GARANTIE 2ANS



frein sta elec
aa

Frein de stationnement électrique pris sur câble origine de frein à main, interrupteur de monter/descente peut être placé suivant le souhait du conducteur, Récupérable pour un autre véhicule (nous consulter)

GARANTIE 2ANS



VEHICULE DE LOCATION

CITROEN C2



RENAULT CLIO





PRESTATIONS

ENTRETIEN ET REPARATION TOUS TYPES D'EQUIPEMENTS

CONDUITE	fadiel	menox
	veigel	legrand aca

TRANSFERT	auto-adapt	EDAG
	braun	ricon BS

TRANSPORT	DIJEAU	Q' STRAIN
	kvistberga	SIRIUS zawatsky



ENTRETIEN ET REPARATION MECANIQUE VEHICULE AVEC

BOITE A VITESSES AUTOMATIQUE	
	EMBRAYAGE PILOTÉ



REPARATION COLLISION

VEHICULE DECAISSÉ	<i>tiers payant toute assurances</i>
AVEC ROBOT CHARGEUR	<i>gestion administrative déclaration accident simplifier</i>
AVEC HAYON ELEVATEUR	<i>garantie 5 ans</i>



NOS REFERENCES



INFORMATIONS SUR LES POSSIBILITES DE FINANCEMENT D'UN EQUIPEMENT DE CONDUITE :

Certains organismes, sont susceptibles de prendre en charge, en totalite ou en partie, le financement d'un aménagement de votre véhicule. Des cofinancements sont possibles entre ces différentes caisses.

Les diverses démarches auprès des organismes de financement doivent être effectuées **avant de commencer tout aménagement**.

Depuis le 1 janvier 2006 la maison départementale des personnes handicapées est amenée à remplacer l'ensemble des structures existantes (cotorep, site de la vie autonome) afin de centraliser les dossiers et la prise de décision.

1) -Maison départementales des personnes handicapées :

Cet organisme vous accompagne dans votre recherche de financement. Il s'occupe pour vous de toutes les démarches à effectuer auprès des divers organismes susceptibles de financer votre aménagement (en les regroupant).

En haute Savoie :

Annecy :26 avenue de chevène - CS 20123 74003 Annecy cedex

Genevois : 7 place du porte bonheur 74100 VILLE LA GRAND tel 04.50.84.31.60

Chablais : l'androsace 1 rue casimir capitan 74200 THONON LES BAINS tel 04.5081.89.22

Vallée de l'Arve : 187 rue du quai 74970 MARIGNIER tel 04.50.47.63.15

Pour les autres régions vous pouvez consulter le site www.handicap.gouv.fr

2) -Caisse de sécurité sociale (CPAM, CRAMA ...) :

Faire une demande de secours au service des prestations complémentaires. Celle-ci peut-être formulée par le service social du centre de rééducation dont vous êtes ressortissant.

3) -Agefiph : Si vous êtes reconnu travailleur handicapé :

Demander un dossier de financement :

Agefiph Rhône-Alpes

ZAC de Saint-Hubert 33, rue Saint-Théobald 38080 L'Isle-d'Abeau

Tél. : 0811 37 38 39 (coût d'un appel local) rhone-alpes@agefiph.asso.fr

FIPH ou internet www.agefiph.asso.fr

Constitution du dossier de demande d'intervention :

- Contenu : Exposé détaillé de votre projet (motivation de la demande, objectif recherché) ; renseignements relatifs à votre handicap ; le devis relatif à l'aménagement envisagé.

- Dépôt du dossier : par le destinataire de la subvention **avant le début des travaux**.

- Critères d'analyse du projet : l'action envisagée doit répondre à un besoin réel et identifié.

Versement :

Vous recevrez alors un « contrat d'action » précisant le montant et les modalités d'utilisation de la subvention.

4) - Autres sources de financements :

- votre mutuelle
- votre mairie auprès du service d'action sociale
- votre comité d'entreprise
- Si vous êtes titulaire de la fonction publique :
 - Adressez vous au service d'assistance sociale rattaché à votre établissement public qui établira un dossier précisant que l'équipement de conduite envisagé constitue une aide indispensable au poste de travail.
 - Ce dossier devra être transmis au Ministère de l'intérieur.

A TITRE INDICATIF :

Tous ces moyens de financement sont soumis à certaines conditions : Par conséquent la Carrosserie PAÏS ne s'engage en aucun cas à vous garantir l'octroi de ces diverses aides.

Son seul souci étant de vous informer sur les possibilités de financement d'un équipement de conduite.

Il est impératif de faire les demandes de financement avant de faire aménager votre véhicule.



INFORMATIONS SUR LES MODALITES D'OBTENTION OU DE REGULARISATION DU PERMIS DE CONDUIRE

Différentes démarches sont à suivre selon que vous êtes déjà titulaire ou non d'un permis de conduire.

Dans les deux cas, il est nécessaire de **contacter le service des permis de conduire de la Préfecture de votre département**

A l'issue de ce premier contact, deux rendez-vous devront être fixés :

1) **Rendez-vous au centre médical** :

Lors de cette visite médicale, vous serez soumis à divers tests afin de contrôler votre aptitude à conduire un véhicule.

2) **Rendez-vous au service des permis de conduire de la Préfecture** :

Le but de cette rencontre est de convenir du type d'aménagement de votre véhicule adapté à votre handicap physique.

Une fois votre véhicule équipé, il sera nécessaire soit de régulariser votre permis de conduire si vous le possédez, soit de le passer dans le cas contraire.

A) – **Examen d'un candidat handicapé physique titulaire du permis de conduire** :

Régularisation :

L'inspecteur se contente de vérifier si les aménagements du véhicule sont correctement adaptés et utilisés en circulation.

Il ne s'agit donc pas d'un test de capacité technique complet, mais d'une simple régularisation du titre détenu.

A savoir : Se munir d'un justificatif d'assurance de votre véhicule qui vous sera demandé par l'examineur.

B) – **Examen d'un candidat handicapé physique non titulaire du permis de conduire** :

La première tâche de l'inspecteur consiste à s'assurer que les aménagements montés sur le véhicule permettent au candidat de pallier son handicap. L'inspecteur évaluera que la conduite à l'aide du ou des aménagements est bien maîtrisée.

Afin de pouvoir passer le permis de conduire, il est nécessaire de s'adresser soit à une auto-école classique, soit à une auto-école spécialisée.

a) – **Auto-école classique** :

Une auto-école classique vous permettra d'effectuer des leçons de conduite et de passer le permis sur votre propre véhicule équipé, vous assurant ainsi une conduite plus sûre ayant acquis tout au long de cet enseignement une parfaite connaissance de votre voiture.

A SAVOIR : il n'est plus nécessaire d'installer un frein en double commande pour le moniteur de l'auto-école.

b) – **Auto-école spécialisée** :

Ces auto-écoles, en faible nombre en France, ne sont dotées, le plus souvent que de véhicule avec boîte automatique.

L'apprentissage de la conduite s'effectuant sur ce type de voiture, ne vous permettra pas ensuite de conduire un véhicule à boîte mécanique avec embrayage automatique sans avoir au préalable fait régulariser votre permis.

Il est donc plus intéressant de passer le permis de conduire sur son propre véhicule.

Auto école Spécialisée en HAUTE SAVOIE

ANNEMASSE

AUTO ECOLE MALBRANDE
4 RUE DU PETIT MALBRANDE 74100 ANNEMASSE
TEL : 04 50 87 13 18

ANNECY

AUTO ECOLE REMOND JP
2 RUE LOUIS ARMAND 74000 ANNECY
TEL : 04 50 23 65 85

E.C.F. Legon Formation (Ecole de Conduite Française) Adhérent

A SAVOIR : assurer l'équipement de votre voiture vous permettra d'obtenir son remboursement en cas de vol ou de destruction du véhicule.

A TITRE INDICATIF : La carrosserie PAÏS a pour seul but de vous informer sur les modalités d'obtention ou de régularisation du permis de conduire, son seul souci étant de vous faire connaître les diverses démarches à accomplir



Référentiel numéros de permis de conduire:

Permis régularisé après 2001

Les mentions additionnelles ou restrictives doivent être indiquées sur le titre de conduite sous forme codifiée.

Les codes utilisés et leur signification sont les suivants :

- **01** : dispositif de correction et / ou protection de la vision.
- **03** : prothèse(s) / orthèse(s) des membres.
- **10** : changement de vitesse adapté.
- **15** : embrayage adapté.
- **20** : mécanismes de freinage adaptés.
- **25** : mécanismes d'accélération adaptés.
- **30** : mécanismes de freinage et d'accélération combinés adaptés.
- **35** : dispositifs de commande adaptés (commutateurs de feux, essuie-glaces, indicateurs de changement de direction, etc. ...) ==> télécommande
- **40** : direction adaptée.
- **42** : rétroviseurs adaptés.
- **43** : siège du conducteur adapté.
- **44** : adaptation du motocycle.
- **45** : motocycle avec side-car.
- **70** : échange de permis de conduire étranger, ce code est suivi du symbole distinctif du pays et du numéro du permis étranger.
- **71** : duplicata de permis de conduire, ce code est suivi du symbole distinctif du pays de délivrance du précédent titre.
- **74** : limité aux véhicules de la catégorie C dont le P.T.A.C n'excède pas 7500 kilogrammes
- **75** : limité aux véhicules de la catégorie D dont le nombre de places assises n'excède pas dix-sept, y compris celle du conducteur.
- **76** : limité aux véhicules de la catégorie C dont le P.T.A.C n'excède pas 7500 kilogrammes, attelés d'une remorque dont le P.T.A.C excède 750 kilogrammes, sous réserve que le P.T.R.A de l'ensemble ainsi formé n'excède pas 12000 kilogrammes et que le P.T.A.C de la remorque n'excède pas le poids à vide du véhicule tracteur.
- **77** : limité aux véhicules de la catégorie D dont le nombre de places assises n'excède pas dix-sept, y compris celle du conducteur, attelé d'une remorque dont le PTAC excède 750 kilogrammes, sous réserve que le PTR.A de l'ensemble ainsi formé n'excède pas 12000 kilogrammes, et que le PTAC de la remorque n'excède pas le poids à vide du véhicule tracteur et que la remorque ne soit pas utilisée pour le transport de personnes.
- **78** : limité aux véhicules avec changement de vitesses automatique (pour raison non médicales)
- **79** : limité aux véhicules conformes aux spécifications indiquées entre parenthèses, voir ci-dessous.
- **79 (3500 Kg)** : peut concerner la catégorie D).
- **79 (12500 Kg)** : peut concerner la catégorie E (C).
- **101** : catégorie C limitée à 7500 Kg jusqu'à 21 ans.
- **102** : catégorie D limitée à 7500 Kg jusqu'à 21 ans.
- **103** : catégorie D limitée dans un rayon de 50 kilomètres, pour les véhicules de plus de 15 places.
- **104** : sous-catégorie A1 limitée aux motocyclettes à embrayage et changement de vitesses automatiques.

A TITRE INDICATIF : La carrosserie PAIS a pour seul but de vous informer sur les modalités d'obtention ou de régularisation du permis de conduire, son seul souci étant de vous faire connaître les diverses démarches à accomplir pour une conduite en toute légalité.

BOUTIQUE

BOULES, POIGNEES ET FOURCHES AU VOLANT

FOURCHE 2 POINTS REGLABLE



FOURCHE 3 POINTS



POIGNEE ARTICULEE



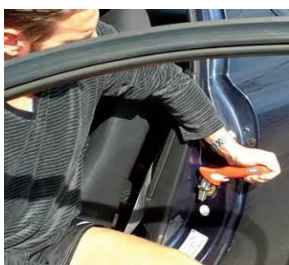
FOURCHE



BOULE CONIQUE



BOULE SIMPLE AMOVIBLE



HANDYBAR

RETROVISEURS



INTERIEUR GRAND ANGLE 2 GLACES



EXTERIEUR DROIT ET GAUCHE



CEINTURES



RALLONGE RIGIDE



RALLONGE SOUPLE



ATTRAPE CEINTURE

En 2016 comme depuis 2013 la CARROSSERIE PAÏS
soutient le THONON CHABLAIS HANDIBASKET



ÉQUIPEMENT ROBOTIQUE
POUR L'AIDE A LA CONDUITE,
TRANSPORT ET TRANSFERT



ATELIER DE MONTAGE, D'ENTRETIEN,
DE RÉPARATION TOUTE MARQUES
ET ASSURANCES

www.carrosserie-pais.com

19 RUE DE MONTRÉAL - 74100 VILLE LA GRAND

TÉL. 04 50 37 08 30 - pais.auto.jean@wanadoo.fr

SOUTIEN LE *Thonon Chablais* HANDIBASKET

